

Metaloterm MF

Doppia parete inox-inox coibentato con lana minerale

CRM/MF

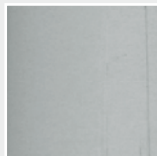
Colore Rame Martellato



Sistema isolato lana minerale idoneo per la realizzazione di sistemi camino collocati esternamente o internamente a servizio di impianti di piccola e grande portata termica



Finiture disponibili



Antiriflesso 2B



Colore Rame Martellato



Nero Opaco (su richiesta)

Prezzo = MF+25%



kiwa

Partner for progress



V K F A E A I



INOX

DOPPIA PARETE ISOLATO

- Isolante, lana minerale speciale idrorepellente in fiocchi che non si compatta nel tempo
- Totale compensazione delle dilatazioni orizzontali e verticali che si verificano a temperature maggiori di 200°C grazie al sostegno a molla tra pareti
- Guarnizione di tenuta premontata e fascia di sicurezza compresa in ogni elemento
- Un unico prodotto per fumi secchi, umidi, in depressione e in pressione (fino a 200 Pa)
- CRM - il vantaggio della finitura rame senza rinunciare alla solidità e durata dell'acciaio inox
- CRM - estremamente economico rispetto al tradizionale camino isolato lana con parete esterna in rame naturale

Ø interno	100	130	150	180	200	250	300	350	400	450	500	600
Ø esterno	150	180	200	230	250	300	350	400	450	525	575	675

Informazioni prodotto

Dichiarazione di conformità Emessa secondo la Direttiva Materiali da Costruzione 89/106/CEE

Prodotto	01 Metaloterm MF inox-inox 02 Metaloterm CRM/MF inox-inox Colore Rame Martellato 03 Metaloterm N/MF inox-inox Colore Nero Opaco
Descrizione	Sistema camino doppia parete coibentato con lana minerale
Fabbricante e luogo di produzione	G.B.D. Spa Via Monte Rosa, 23 22079 Villa Guardia (CO) I
Certificato di controllo della produzione in fabbrica	0063-CPD-7697
Organismo notificato	Kiwa Italia Spa Via Treviso, 32/34 31020 San Vendemiano (TV)

Carlo Bellieni - G.B.D. Spa



Designazione sistema camino metallico secondo UNI EN 1856-1

T200	P1	W	V2	L50	040	O	(10)	Sistema camino metallico installato con guarnizione a servizio di generatori alimentati con combustibile gassoso e liquido con fumi umidi e secchi
T450	N1	D	V2	L50	040	O	(40)	Sistema camino metallico installato senza guarnizione a servizio di generatori alimentati con combustibile gassoso e liquido con fumi secchi
T450	N1	D	V3	L50	040	G	(50)	Sistema camino metallico installato senza guarnizione a servizio di generatori alimentati con combustibile solido con fumi secchi



0063-CPD-7697

Requisiti di prestazione secondo la designazione

Livello di temperatura	T200	T450	T450	T200=funzionamento con una temperatura nominale dei fumi minore di 200°C T450=funzionamento con una temperatura nominale dei fumi minore di 450°C
Livello di pressione	P1	N1	N1	P1=funzionamento con pressione negativa e positiva fino a 200 Pa - perdita ammessa minore di 0,006 l/sm ² N1=Funzionamento con pressione negativa fino a 40 Pa - perdita ammessa = di 2,0 l/sm ²
Resistenza alla condensa	W	D	D	W=Funzionamento con fumi secchi e umidi D=Funzionamento con fumi secchi
Resistenza alla corrosione	V2	V2	V3	V2=Funzionamento con Gas-GPL-Gasolio-Pellet-Legna V3=Funzionamento con Gas-GPL-Gasolio-Pellet-Legna-Carbone-Torba
Specifica della parete interna	L50	L50	L50	L50=Acciaio Inox AISI 316L/Ti
Spessore parete interna	040	040	040	040=minimo 0,4 mm
Resistenza al fuoco di fuliggine	O	O	G	O=Non resistente al fuoco di fuliggine G=Resistente al fuoco di fuliggine
Distanza da materiale combustibile	(10)	(40)	(50)	(10)=10 mm (40)=40 mm (50)=50 mm

Consultare la spiegazione dettagliata a pagina 4

Specifiche del materiale

Diametro nominale	Interno in mm	100	130	150	180	200	250	300	350	400	450	500	600	
	Esterno in mm	150	180	200	230	250	300	350	400	450	525	575	675	
Parete interna	Spessore (040)	0,4 mm						0,5 mm			0,6 mm			
	Qualità (L50)	Acciaio inox AISI 316L/Ti (1.4404)												
Coibentazione	Materiale	Lana minerale speciale idrorepellente in fiocchi che non si compatta nel tempo												
	Spessore	25 mm									37,5 mm			
	Densità	150 kg/m ³												
Resistenza termica	m ² K/W	0,55									0,51			
Guarnizione		Elastomero in gomma al silicone UNI EN 14241-1												
Parete esterna	Spessore	0,5 mm						0,6 mm						
	Qualità	Acciaio inox AISI 304 (1.4301) finitura 2B antiriflesso o finiture												
Peso per metro lineare ca.	Kg/m	4,5	5,5	6,0	7,0	7,5	9,5	11,2	15	19	23,5	27,5	32	
Rugosità		Valore medio 1 mm												

Informazioni prodotto

Requisiti di utilizzo

Installazione	Interna	Si
	esterna	Si - Resistente alla penetrazione di acqua piovana
Campi di applicazione		Realizzazione di condotti, canali da fumo, collettori, camini/canne fumarie per caldaie ad aria soffiata, atmosferiche, pressurizzate e a condensazione, per apparecchi di tipo "B" e "C" anche a condensazione, caminetti, stufe, cappe da cucina domestiche e industriali, forni e condotti di ventilazione. Altri campi di applicazione devono essere concordati con la G.B.D. Spa
Combustibili ammessi	con T200	Gas-GPL-Gasolio-Pellet
	con T450	Gas-GPL-Gasolio-Pellet-Legna
Avvertenze		Per l'uso con combustibili solidi, il trattamento CRM mantiene perfettamente la sua integrità alla temperatura T450 di designazione (test eseguito a 500 °C). Sottolineiamo di eseguire con periodicità, a seconda della tipologia di legna utilizzata, la pulizia degli incombusti che si depositano sulla parete interna del camino al fine di evitare incendi della stessa che potrebbero danneggiare irrimediabilmente il camino ed il rispettivo trattamento CRM.

Informazioni generali

Istruzioni di conservazione		Atmosfera non corrosiva
Installazione della placca camino	pag. 17	Sul camino, sul rivestimento, sull'involucro o nelle immediate vicinanze in posizione visibile e accessibile
Garanzia sul prodotto		Base MF 10 anni
Sostanze pericolose		Nessuna
Resistenza al gelo - disgelo		Soddisfatto secondo UNI EN 1856-1
Contatto accidentale con l'uomo		A T450 protezione in aree pubbliche

Certificazioni

Kiwa Italia	0063-CPD-7697	Certificato di controllo del processo di fabbrica - Marchio CE
VKF AEAI		Certificato svizzero di omologazione antincendio

Voce di capitolato

Elementi componibili doppia parete lana minerale Metaloterm MF e finiture della G.B.D. Spa, rispondenti alla norma UNI EN 1856-1 con designazione T200-P1-W-V2- L50040-O(10) con guarnizione, T450-N1-D-V2-L50040-O(40) e T450-N1-D-V3-L50040-G(50) senza guarnizione e rispettiva marcatura CE. Parete interna in acciaio inox AISI 316 L/Ti di spessore 0,4 mm (100-250 mm), 0,5 (300-400 mm), 0,6 mm (450-600 mm) e parete esterna acciaio inox AISI 304 di spessore 0,5 mm (100-250 mm), 0,6 mm (300-600 mm) con finitura 2B antiriflesso per non costituire situazioni di disturbo alla visibilità, se collocati in prossimità di vie di circolazione o con finitura Colore Rame Martellato e Colore Nero Opaco. Bicchieratura calibrata con guarnizione di tenuta a più labbri certificata secondo UNI EN 14241-1 e giunzione con fascia di sicurezza a compressione meccanica. Coibentazione mediante lana minerale a fiocchi anti-compattamento con spessore pari a 25 mm (100-400 mm) e 37,5 mm (450-600 mm). La posa deve essere realizzata secondo le istruzioni del fabbricante. La realizzazione dei sistemi di scarico dei prodotti della combustione deve avvenire nel pieno rispetto dei requisiti di legge previsti dalle regolamentazioni vigenti

Informazioni prodotto

Stoccaggio

Stoccare in ambienti asciutti e protetti dagli agenti atmosferici al fine di non danneggiare l'imballo e l'isolamento in lana minerale. Per evitare fenomeni di corrosione, gli elementi e accessori in acciaio inox non devono essere stoccati a contatto o nelle vicinanze di metalli ferrosi.

Modalità di impiego

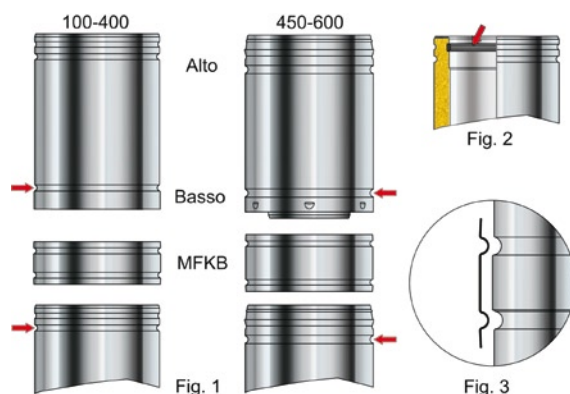
I campi di impiego ammessi, sono quelli riportati nella tabella requisiti di utilizzo; eventuali altri campi d'impiego devono essere espressamente concordati per iscritto, diversamente decade la garanzia. Per i generatori alimentati da combustibili solidi come Legna e Mais, è indispensabile una corretta coibentazione al fine di evitare produzione di condensa (in questo caso estremamente corrosiva), che può danneggiare l'acciaio inox. In località marine o in ambienti industriali consigliamo l'utilizzo di sistemi fumari con finitura Colore Rame Martellato per evitare che i depositi di cloruri o composti solforosi presenti nell'aria possono dar luogo a corrosione localizzata sull'acciaio inox.

Limiti di impiego

Si sconsiglia l'utilizzo di sistemi fumari in acciaio inox in presenza di vapori alogeni o clorati come nelle lavanderie, tintorie, pelliccerie, tipografie e saloni di cosmesi. Evitare di installare a contatto o nelle vicinanze di metalli ferrosi.

Istruzioni di installazione

- 1 Installare gli elementi secondo il verso dei fumi seguendo la freccia indicata sugli stessi. La profilatura alta e bassa della parete esterna sono rappresentate nella figura 1.
- 2 Giuntare gli elementi avendo cura di non danneggiare la guarnizione inserita nella bicchieratura "femmina" (Fig 2). Per facilitare l'innesto degli elementi lubrificare solo con talco o sapone. Installare gli elementi con la saldatura rivolta verso la parete. Con utilizzo a T200 non rimuovere la guarnizione, con T450 rimuoverla.
- 3 Montare e serrare le fasce di sicurezza a compressione meccanica ad ogni congiunzione con vite di serraggio rivolta verso la parete. Assicurarsi che la coppia di scanalature sia inserita perfettamente nella scanalatura dell'elemento inferiore e nella scanalatura dell'elemento superiore per garantire la tenuta del sistema (Fig.1 e 3).
- 4 Rispettare i criteri di posizionamento degli elementi statici come riportato nella sezione Carico statico e installazione non verticale.
- 5 Rispettare tassativamente le distanze da qualsiasi materiale combustibile.



Carico statico e installazione non verticale

Altezze espresse in metri

Ø Int.	A		B1		B2	C	D	L
	con T a 87°	con T a 45°	con T a 87°	con T a 45°		con MFMB	con MFMB	con MFMB
100	20	20	20	20	30	4	2	2,5
130	20	20	20	20	30	4	2	2,5
150	20	20	20	20	30	4	2	2,5
180	20	20	20	20	30	4	2	2,5
200	20	20	20	20	25	4	2	2,5
250	15	15	15	15	20	4	2	2,5
300	15	10	15	10	15	4	2	2,5
350	15	9	15	9	15	4	2	2,5
400	15	8	15	8	12	4	2	2,5
450	11	6	11	6	13	4	2	3,5
500	10	5	10	5	11	4	2	3,5
600	9	4	9	4	10	4	2	3,5

A Altezza massima consentita sopra l'elemento a "T" e modulo di ispezione.

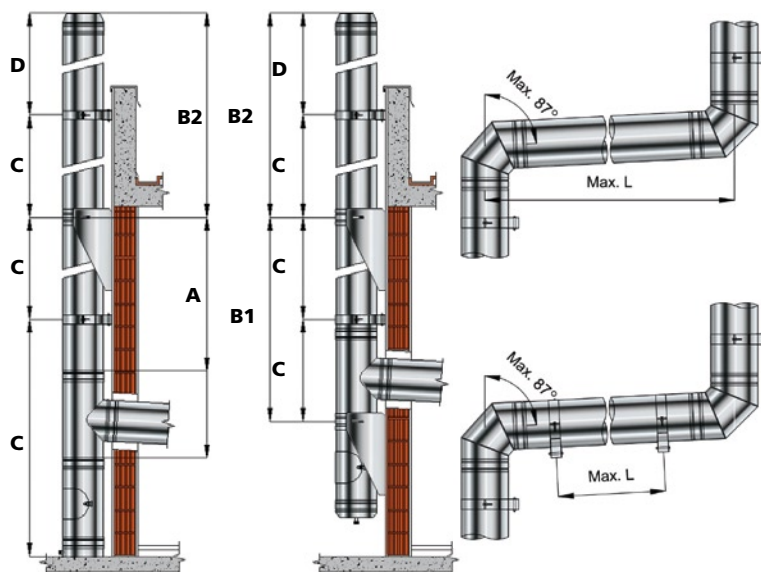
B1 Altezza massima consentita sopra il supporto posizionato alla base.

B2 Altezza massima consentita sopra il supporto in posizione intermedia.

C Distanza massima tra le staffe a parete.

D Tratto terminale libero dopo l'ultimo staffaggio a parete.

L Distanza massima tra le staffe a parete con installazione non verticale.

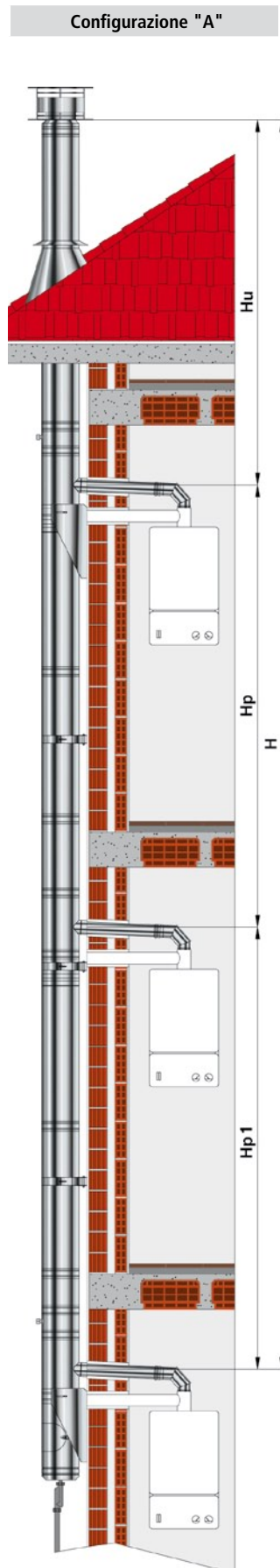


Manutenzione dei sistemi fumari

La manutenzione dei sistemi di scarico dei prodotti della combustione è fondamentale per mantenere inalterate nel tempo le condizioni progettuali e le caratteristiche di funzionamento ai valori prescritti. Sarà quindi necessario istituire una manutenzione programmata, effettuata da tecnici qualificati, secondo una periodicità determinata sia con gli utenti che con la figura responsabile, in osservanza delle specifiche leggi/norme/regolamentazioni vigenti. Fatte salve diverse disposizioni normative, si consiglia la seguente periodicità: combustibili gassosi 1/anno; combustibili liquidi 1/6 mesi; combustibili solidi a seconda del tipo di legna utilizzata. La pulizia del sistema di scarico dei prodotti della combustione dovrà avvenire con adeguate attrezzature (non usare strumenti in acciaio nero) nel rispetto delle disposizioni legislative e regolamentari in materia di tutela della sicurezza e salute dei lavoratori negli ambienti di lavoro.

Nell'ambito dell'ordinaria manutenzione, se necessario, è sufficiente pulire le pareti interne del sistema di scarico dei prodotti della combustione mediante una spugna o spazzola di plastica morbida sostenuta e applicata da un aspo. Per tale operazione, alla base deve essere installata una camera di raccolta di altezza pari a 500 mm con uno sportello metallico di chiusura a tenuta. Aprendo lo sportello di ispezione è possibile accedere all'interno del sistema di scarico dei prodotti della combustione per effettuare la pratica manutentiva. L'accesso alla sommità è possibile tramite la rimozione del comignolo o direttamente attraverso l'eventuale terminale tronco posto alla sommità. Lo scarico degli eventuali condensati o acqua piovana deve essere sempre opportunamente smaltito mediante il collegamento del raccoglitore di base ad uno scarico. Si raccomanda nell'ambito della manutenzione, di verificare il libero deflusso dei condensati (ad esempio versando dell'acqua direttamente tramite l'apertura di base e verificando il suo naturale smaltimento).

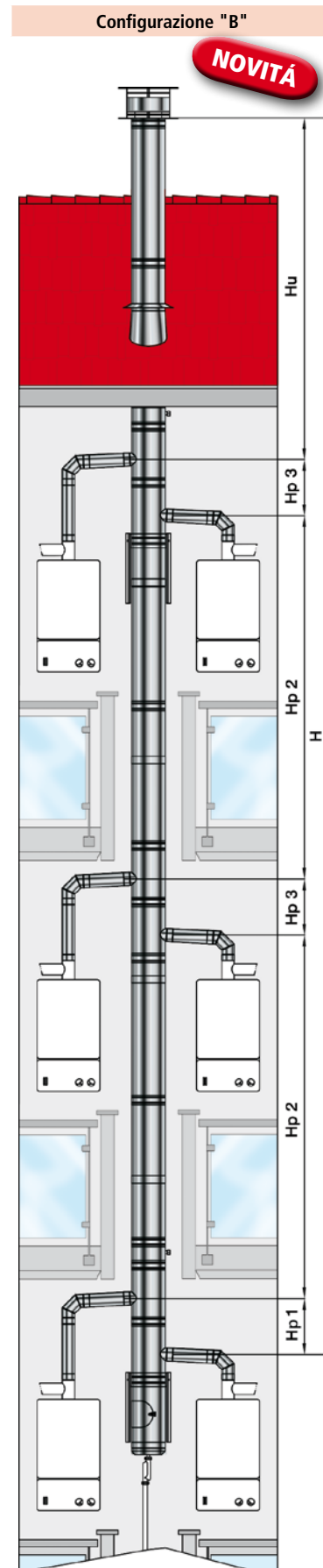
Progettazione canne collettive semplici



Hp1 e Hp= Altezza tra gli apparecchi
Hu= Altezza tratto terminale
H= Altezza efficace

Configurazione "A" secondo UNI 10641 con interpiano da 3000 mm								
Tipologia apparecchio		Tipo "C" tiraggio forzato						
Numero di apparecchi allacciabili		Massimo n.8, uno per piano						
Dati dimensionamento		Portata termica 24 kW con combustibile gassoso						
N. di apparecchi		2	3	4	5	6	7	8
Ø interno		130	150	180	200	200	250	250
Hp1 [mm]	min.	2750	3000	3000	2850	2850	2900	2900
	max.	3000			3100	3100	3150	3150
Hp [mm]	min.		2900	2900	2950	2950	2750	2750
	max.		3150	3150	3200	3200	3000	3000
Hu [mm]		2300	2325	2325	2465	2465	2490	2490
H [mm]	min.	5050	8525	11125	14165	17115	19140	21890
	max.	5300	9025	11625	15165	18365	20640	23640
Elementi		Distinta articoli						
MFRB/K		1	1	1	1	1	1	1
MFI		1	1	1	1	1	1	1
MFTV 80 per compensazione					1	1	1	1
MFTV 80		2	3	4	5	6	7	7
MFEM+TAP 34		2	2	2	2	2	2	2
MF 100		4	6	8	10	12	14	16
MF 50			2	3	3	4		
MF 25		1			1	1	6	7
MFPP		1	1	2	4	5	6	7
MFK		1	1	1				
MFMA					1	1	1	1
MFMO		1	2	2	3	3	4	4
MFZE		1	2	2	3	3	4	4
MFMB		3	4	6	7	9	10	12
MFDH/I		1	1	1	1	1	1	1
MFS		1	1	1	1	1	1	1

Configurazione "B" secondo UNI EN 13384-2 con interpiano da 3000 mm					
Tipologia apparecchio		Tipo "C" tiraggio forzato			
Numero di apparecchi allacciabili		Massimo n.10, due per piano			
Dati dimensionamento		Portata termica 24 kW con combustibile gassoso			
N. di apparecchi		2	4	6	8
Ø interno		180	200	250	250
Hp1 [mm]	min.	500	550	600	600
	max.		2450	2250	2250
Hp2 [mm]	min.		2650	2450	2450
	max.		400	700	700
Hp3 [mm]		2175	2350	2375	2375
Hu [mm]	min.	2675	5750	8875	11825
	max.		5950	9275	12425
Elementi		Distinta articoli			
MFRB/K		1	1	1	1
MFI		1	1	1	1
MFTV 80 per compensazione				1	1
MFTV 80		2	4	6	8
MFEM+TAP 34		1	2	2	2
MF 100		2	4	4	5
MF 50				2	3
MF 25				4	6
MFPP			1	2	3
MFK					
MFMA		1	1	1	1
MFMO		1	1	2	2
MFZE		1	1	2	2
MFMB		1	2	3	4
MFDH/I		1	1	1	1
MFS		1	1	1	1

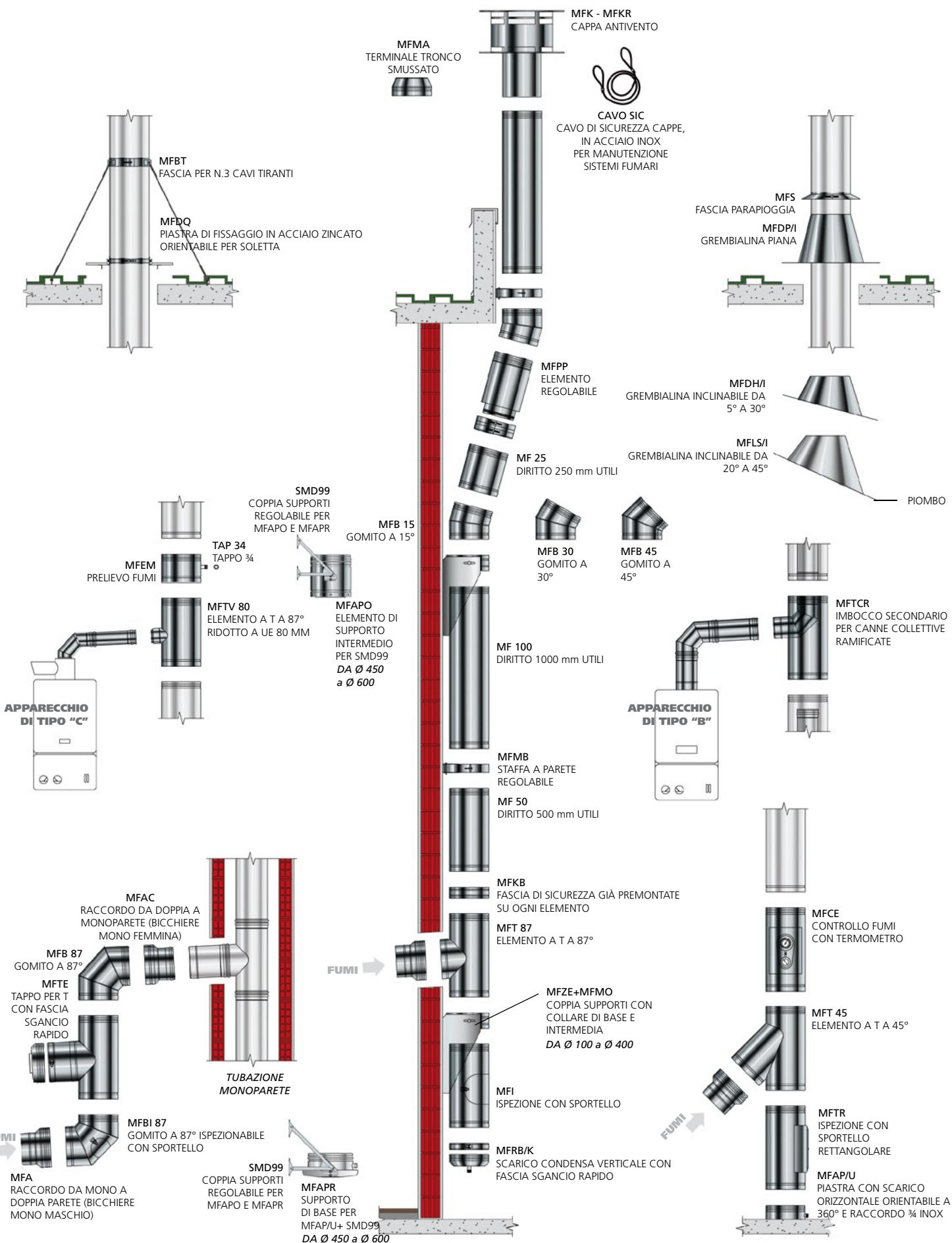


Hp1-2-3= Altezza tra gli apparecchi
Hu= Altezza tratto terminale
H= Altezza efficace

Guida alla scelta dei componenti

INOX

DOPPIA PARETE ISOLATO



Listino prezzi 2010 e misure tecniche



MFK

Cappa antivento

MFKR

Cappa antivento con ispezione



Ø int.	MF	CRM/MF	Dimensioni	
			ØB	H
100	MFK-100	CRM/MFK-100	220	110
130	MFK-130	CRM/MFK-130	285	145
150	MFK-150	CRM/MFK-150	330	165
180	MFK-180	CRM/MFK-180	395	200
200	MFK-200	CRM/MFK-200	440	220
250	MFK-250	CRM/MFK-250	550	275
300	MFK-300	CRM/MFK-300	660	330
350	MFK-350	CRM/MFK-350	770	385
400	MFK-400		880	440
450	MFKR-450		890	435
500	MFKR-500		990	490
600	MFKR-600		1190	590

Elemento ad elevata valenza estetica che garantisce una corretta evacuazione dei fumi in presenza di vento. Nei diametri 450-500-600 alla sommità è provvisto di un portello per la manutenzione periodica. Profilo testato in camera del vento. **Novità** - Cavo di sicurezza cappa pag.71



MFMA

Terminale tronco smussato



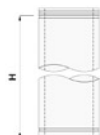
Ø int.	MF	CRM/MF	Dimensioni	
			ØB	H
100	MFMA-100	CRM/MFMA-100		115
130	MFMA-130	CRM/MFMA-130		115
150	MFMA-150	CRM/MFMA-150		115
180	MFMA-180	CRM/MFMA-180		115
200	MFMA-200	CRM/MFMA-200		115
250	MFMA-250	CRM/MFMA-250		115
300	MFMA-300	CRM/MFMA-300		115
350	MFMA-350	CRM/MFMA-350		115
400	MFMA-400			115
450	MFMA-450			100
500	MFMA-500			100
600	MFMA-600			100

Elemento terminale di chiusura del sistema fumario



MF 100

Dritto 1000 mm utili con guarnizione premontata e fascia di sicurezza



Ø int.	MF	CRM/MF	Dimensioni	
			ØB	H
100	MF100-100	CRM/MF100-100		1000
130	MF100-130	CRM/MF100-130		1000
150	MF100-150	CRM/MF100-150		1000
180	MF100-180	CRM/MF100-180		1000
200	MF100-200	CRM/MF100-200		1000
250	MF100-250	CRM/MF100-250		1000
300	MF100-300	CRM/MF100-300		1000
350	MF100-350	CRM/MF100-350		1000
400	MF100-400			1000
450	MF100-450			1000
500	MF100-500			1000
600	MF100-600			1000

Elemento lineare da installare con linea di saldatura e vite di serraggio fascia di sicurezza rivolti verso la parete



MF 50

Dritto 500 mm utili con guarnizione premontata e fascia di sicurezza



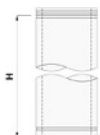
Ø int.	MF	CRM/MF	Dimensioni	
			ØB	H
100	MF50-100	CRM/MF50-100		500
130	MF50-130	CRM/MF50-130		500
150	MF50-150	CRM/MF50-150		500
180	MF50-180	CRM/MF50-180		500
200	MF50-200	CRM/MF50-200		500
250	MF50-250	CRM/MF50-250		500
300	MF50-300	CRM/MF50-300		500
350	MF50-350	CRM/MF50-350		500
400	MF50-400			500
450	MF50-450			500
500	MF50-500			500
600	MF50-600			500

Elemento lineare da installare con linea di saldatura e vite di serraggio fascia di sicurezza rivolti verso la parete



MF 25

Dritto 250 mm utili con guarnizione premontata e fascia di sicurezza



Ø int.	MF	CRM/MF	Dimensioni	
			ØB	H
100	MF25-100	CRM/MF25-100		250
130	MF25-130	CRM/MF25-130		250
150	MF25-150	CRM/MF25-150		250
180	MF25-180	CRM/MF25-180		250
200	MF25-200	CRM/MF25-200		250
250	MF25-250	CRM/MF25-250		250
300	MF25-300	CRM/MF25-300		250
350	MF25-350	CRM/MF25-350		250
400	MF25-400			250
450	MF25-450			250
500	MF25-500			250
600	MF25-600			250

Elemento lineare da installare con linea di saldatura e vite di serraggio fascia di sicurezza rivolti verso la parete



MF 10

Dritto 100 mm utili con guarnizione premontata e fascia di sicurezza



Ø int.	MF	€	CRM/MF	Dimensioni	
				ØB	H
100					
130					
150	MF10-150	71,50	CRM/MF10-150		100
180	MF10-180	78,20	CRM/MF10-180		100
200	MF10-200	88,40	CRM/MF10-200		100
250	MF10-250	100,40	CRM/MF10-250		100
300					
350					
400					
450					
500					
600					

Elemento lineare da installare con linea di saldatura e vite di serraggio fascia di sicurezza rivolti verso la parete

Listino prezzi 2010 e misure tecniche

Misure in mm - Riserva di modifiche senza preavviso - IVA esclusa

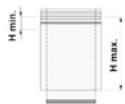
INOX

DOPPIA PARETE ISOLATO



MFPP

Elemento regolabile con anello di fermo e guarnizione premontata



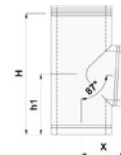
Ø int.	MF	CRM/MF	Dimensioni	
			H min.	H max.
100	MFPP-100	CRM/MFPP-100	60	250
130	MFPP-130	CRM/MFPP-130	60	250
150	MFPP-150	CRM/MFPP-150	60	250
180	MFPP-180	CRM/MFPP-180	60	250
200	MFPP-200	CRM/MFPP-200	60	250
250	MFPP-250	CRM/MFPP-250	60	250
300	MFPP-300	CRM/MFPP-300	60	250
350	MFPP-350	CRM/MFPP-350	60	250
400	MFPP-400		60	250
450	MFPP-450		100	400
500	MFPP-500		100	400
600	MFPP-600		100	400

Elemento che consente di coprire misure variabili di 200 mm. Installare dopo un elemento diritto di almeno 250 cm. Togliere l'isolamento in eccesso e serrare all'elemento sottostante mediante l'apposita fascia di bloccaggio. Se installato in verticale inserire un supporto sopra l'elemento



MFT 87

Elemento a T 87° con deviatore di condensa interno, guarnizione premontata e fascia di sicurezza



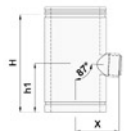
Ø int.	MF	CRM/MF	Dimensioni		
			H	h1	X
100	MFT87-100	CRM/MFT87-100	500	250	125
130	MFT87-130	CRM/MFT87-130	500	250	140
150	MFT87-150	CRM/MFT87-150	500	250	150
180	MFT87-180	CRM/MFT87-180	500	250	165
200	MFT87-200	CRM/MFT87-200	500	250	180
250	MFT87-250	CRM/MFT87-250	500	250	205
300	MFT87-300	CRM/MFT87-300	500	250	230
350	MFT87-350	CRM/MFT87-350	600	300	260
400	MFT87-400		650	350	285
450	MFT87-450		700	350	330
500	MFT87-500		800	400	360
600	MFT87-600		1000	500	410

All'interno dell'elemento è saldato un profilo che devia condensa ed acqua piovana non permettendo che queste entrino nella derivazione alla caldaia



MFTV 80

Elemento a T 87° ridotto a UE 80 mm maschio con guarnizione premontata e fascia di sicurezza



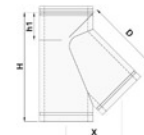
Ø int.	MF	CRM/MF	Dimensioni		
			H	h1	X
100	MFTV80-100	CRM/MFTV80-100	300	150	120
130	MFTV80-130	CRM/MFTV80-130	300	150	135
150	MFTV80-150	CRM/MFTV80-150	350	175	145
180	MFTV80-180	CRM/MFTV80-180	350	175	160
200	MFTV80-200	CRM/MFTV80-200	400	200	165
250	MFTV80-250	CRM/MFTV80-250	450	225	190
300					
350					
400					
450					
500					
600					

Elemento previsto per la realizzazione di camini, canne collettive semplici e collettori da fumo a servizio di apparecchi di tipo "C" standard e a condensazione



MFT 45

Elemento a T 45° con deviatore di condensa interno, guarnizione premontata e fascia di sicurezza



Ø int.	MF	CRM/MF	Dimensioni			
			H	h1	D	X
100			400	100	277	195
130	MFT45-130	CRM/MFT45-130	400	100	301	215
150	MFT45-150	CRM/MFT45-150	450	115	338	240
180	MFT45-180	CRM/MFT45-180	500	125	362	255
200	MFT45-200	CRM/MFT45-200	600	150	422	300
250	MFT45-250	CRM/MFT45-250	700	175	482	340
300	MFT45-300	CRM/MFT45-300	750	190	543	385
350	MFT45-350	CRM/MFT45-350	850	225	602	425
400	MFT45-400		1010	180	695	490
450	MFT45-450		1010	190	775	530
500	MFT45-500		1150	200	875	620
600	MFT45-600					

All'interno dell'elemento è saldato un profilo che devia condensa ed acqua piovana non permettendo che queste entrino nella derivazione alla caldaia



MFB 87

Gomito a 87° con guarnizione premontata e fascia di sicurezza

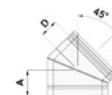


Ø int.	MF	CRM/MF	Dimensioni	
			X	Y
100	MFB87-100	CRM/MFB87-100	125	160
130	MFB87-130	CRM/MFB87-130	140	170
150	MFB87-150	CRM/MFB87-150	150	185
180	MFB87-180	CRM/MFB87-180	160	195
200	MFB87-200	CRM/MFB87-200	175	210
250	MFB87-250	CRM/MFB87-250	200	230
300	MFB87-300	CRM/MFB87-300	240	270
350	MFB87-350	CRM/MFB87-350	250	290
400	MFB87-400		275	310
450	MFB87-450		385	385
500	MFB87-500		410	410
600	MFB87-600		465	465



MFB 45

Gomito a 45° con guarnizione premontata e fascia di sicurezza

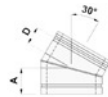


Ø int.	MF	CRM/MF	Dimensioni	
			A	D
100	MFB45-100	CRM/MFB45-100	90	50
130	MFB45-130	CRM/MFB45-130	95	55
150	MFB45-150	CRM/MFB45-150	100	60
180	MFB45-180	CRM/MFB45-180	105	65
200	MFB45-200	CRM/MFB45-200	110	70
250	MFB45-250	CRM/MFB45-250	120	80
300	MFB45-300	CRM/MFB45-300	145	105
350	MFB45-350	CRM/MFB45-350	145	105
400	MFB45-400		155	115
450	MFB45-450		175	175
500	MFB45-500		185	185
600	MFB45-600		205	205

Listino prezzi 2010 e misure tecniche Misure in mm - Riserva di modifiche senza preavviso - IVA esclusa



MFB 30
Gomito a 30°
con guarnizione premontata
e fascia di sicurezza



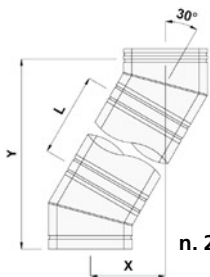
MFB 15
Gomito a 15°
con guarnizione premontata
e fascia di sicurezza



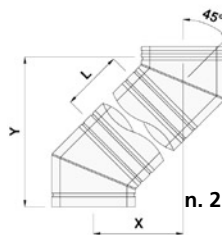
Ø int.	MF	CRM/MF	Dimensioni	
			A	D
100	MFB30-100	CRM/MFB30-100	90	50
130	MFB30-130	CRM/MFB30-130	95	55
150	MFB30-150	CRM/MFB30-150	100	60
180	MFB30-180	CRM/MFB30-180	105	65
200	MFB30-200	CRM/MFB30-200	110	70
250	MFB30-250	CRM/MFB30-250	120	80
300	MFB30-300	CRM/MFB30-300	120	80
350	MFB30-350	CRM/MFB30-350	120	80
400	MFB30-400		145	105
450	MFB30-450		135	135
500	MFB30-500		145	145
600	MFB30-600		155	155

Ø int.	MF	CRM/MF	Dimensioni	
			A	D
100	MFB15-100		90	50
130	MFB15-130		95	55
150	MFB15-150		100	60
180	MFB15-180		105	65
200	MFB15-200		110	70
250	MFB15-250		120	80
300	MFB15-300		120	80
350	MFB15-350		120	80
400	MFB15-400		145	105
450	MFB15-450		110	110
500	MFB15-500		110	110
600	MFB15-600		110	110

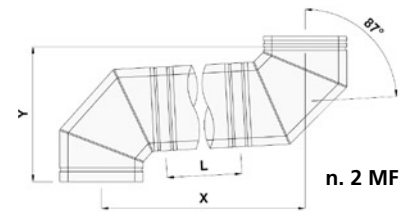
Per ulteriori spostamenti consultare l'Ufficio Tecnico GBD



n. 2 MFB 30



n. 2 MFB 45



n. 2 MFB 87

L	Gomiti	Ø	100	130	150	180	200	250	300	350	400	450	500	600
0	MFB 30	X	70	75	80	85	90	100	100	100	125	136	143	156
		Y	261	280	299	317	336	373	373	373	467	508	534	582
	MFB 45	X	99	106	113	120	127	141	177	177	191	247	262	291
		Y	239	256	273	290	307	341	427	427	461	597	632	703
	MFB 87	X	291	317	339	370	386	435	515	544	592	778	833	938
		Y	307	335	358	390	407	459	543	573	624	821	878	989
MF 25	MFB 30	X	195	200	205	210	215	225	225	225	250	261	268	281
		Y	478	496	515	534	552	590	590	590	683	724	750	799
	MFB 45	X	276	283	290	297	304	318	354	354	368	424	438	468
		Y	416	433	450	467	484	518	604	604	638	774	808	880
	MFB 87	X	541	567	589	620	636	685	764	793	841	1028	1083	1188
		Y	320	348	371	403	420	472	556	586	637	834	891	1002
MF 50	MFB 30	X	320	325	330	335	340	350	350	350	375	386	393	406
		Y	694	713	732	750	769	806	806	806	900	941	967	1015
	MFB 45	X	452	460	467	474	481	495	530	530	544	601	615	645
		Y	592	610	627	644	661	695	780	780	814	951	985	1057
	MFB 87	X	790	816	838	869	885	934	1014	1043	1091	1277	1332	1437
		Y	333	361	384	416	433	485	569	599	650	847	904	1015
MF 100	MFB 30	X	570	575	580	585	590	600	600	600	625	636	643	656
		Y	1127	1146	1165	1183	1202	1239	1239	1239	1333	1374	1400	1448
	MFB 45	X	806	813	820	827	834	848	884	884	898	954	969	998
		Y	946	963	980	997	1014	1048	1134	1134	1168	1304	1339	1410
	MFB 87	X	1289	1315	1337	1368	1384	1433	1513	1542	1590	1776	1831	1936
		Y	359	387	410	442	459	511	595	625	676	873	930	1041

Listino prezzi 2010 e misure tecniche

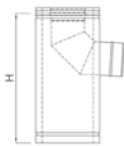
Misure in mm - Riserva di modifiche senza preavviso - IVA esclusa



MFTCR

Imbocco secondario con derivazione PL maschio, guarnizione premontata e fascia di sicurezza

Su richiesta



Ø int.	MF	CRM/MF	Dimensioni H
100			
130			
150			
180			
200	MFTCR13-200		500
250	MFTCR13-250		500
300	MFTCR13-300		500
350	MFTCR15-300		500
400			
450			
500			
600			

Utilizzare esclusivamente per la realizzazione di canne collettive ramificate a servizio di apparecchi di tipo "B"



MFI

Ispezione con sportello, guarnizione premontata e fascia di sicurezza



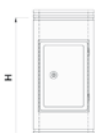
Ø int.	MF	CRM/MF	Dimensioni H
100	MFI-100	CRM/MFI-100	500
130	MFI-130	CRM/MFI-130	500
150	MFI-150	CRM/MFI-150	500
180	MFI-180	CRM/MFI-180	500
200	MFI-200	CRM/MFI-200	500
250	MFI-250	CRM/MFI-250	500
300	MFI-300	CRM/MFI-300	500
350	MFI-350	CRM/MFI-350	500
400	MFI-400		500
450	MFI-450		500
500	MFI-500		500
600	MFI-600		500

Ispezione con sportello ad apertura rapida senza chiavi. Sportello estetico tagliato con laser senza sporgenze dal camino orientabile 360°. Temperatura massima di utilizzo 200°. Per temperature superiori a 200° utilizzare MFTR.



MFTR

Ispezione con sportello rettangolare, guarnizione premontata e fascia di sicurezza



Ø int.	MF	CRM/MF	Dimensioni H
100			
130	MFTR-130	CRM/MFTR-130	500
150	MFTR-150	CRM/MFTR-150	500
180	MFTR-180	CRM/MFTR-180	500
200	MFTR-200	CRM/MFTR-200	500
250	MFTR-250	CRM/MFTR-250	500
300	MFTR-300	CRM/MFTR-300	500
350	MFTR-350	CRM/MFTR-350	500
400	MFTR-400		500
450			
500			
600			

Ispezione da utilizzare con temperature dei fumi maggiore di 200°C



MFCE

Prelievo fumi con tappo, termometro, guarnizione premontata e fascia di sicurezza



Ø int.	MF	CRM/MF	Dimensioni H
100			
130			
150			
180	MFCE-180	CRM/MFCE-180	500
200	MFCE-200	CRM/MFCE-200	500
250	MFCE-250	CRM/MFCE-250	500
300	MFCE-300	CRM/MFCE-300	500
350	MFCE-350	CRM/MFCE-350	500
400	MFCE-400		500
450	MFCE-450		500
500			
600			

Elemento provvisto di apertura per l'inserimento di sonde e termometro in acciaio inox. Da non utilizzare con caldaie a condensazione



MFEM

Prelievo fumi con guarnizione premontata e fascia di sicurezza.

Scarico condensa orizzontale.

Tappo da ordinare a parte, pag. 71

(Tappo 3/4" per Ø 100-400 e 1" per Ø 450-600)



Ø int.	MF	CRM/MF	Dimensioni H
100	MFEM-100	CRM/MFEM-100	150
130	MFEM-130	CRM/MFEM-130	150
150	MFEM-150	CRM/MFEM-150	150
180	MFEM-180	CRM/MFEM-180	150
200	MFEM-200	CRM/MFEM-200	150
250	MFEM-250	CRM/MFEM-250	150
300	MFEM-300	CRM/MFEM-300	150
350	MFEM-350	CRM/MFEM-350	150
400	MFEM-400		150
450	MFEM-450		170
500	MFEM-500		170
600	MFEM-600		170

Elemento provvisto di foro per l'inserimento di sonde. Se posizionato in orizzontale e collegato con sistema di smaltimenti reflui, consente lo smaltimento della condensa (da sifonare adeguatamente per scarichi fumi in pressione positiva)



MFTE

Tappo per T con fascia sgancio rapido e guarnizione premontata

Ø int.	MF	CRM/MF	Dimensioni H
100	MFTE-100		
130	MFTE-130		
150	MFTE-150		
180	MFTE-180		
200	MFTE-200		
250	MFTE-250		
300	MFTE-300		
350	MFTE-350		
400	MFTE-400		
450	MFTE-450		
500	MFTE-500		
600	MFTE-600		

Tappo con maniglia e fascia di sicurezza a sgancio rapido per lo sfilamento rapido in occasione della manutenzione periodica

INOX

DOPPIA PARETE ISOLATO

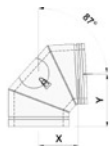
Listino prezzi 2010 e misure tecniche

Misure in mm - Riserva di modifiche senza preavviso - IVA esclusa



MFB187

Gomito a 87° ispezionabile con sportello ovale, guarnizione premontata e fascia di sicurezza



Ø int.	MF	CRM/MF	Dimensioni	
			X	Y
100	MFB187-100		145	175
130	MFB187-130		170	205
150	MFB187-150		170	205
180	MFB187-180		170	205
200	MFB187-200		170	215
250	MFB187-250		195	230
300	MFB187-300		240	270
350	MFB187-350		250	290
400	MFB187-400		275	310
450	MFB187-450		385	385
500	MFB187-500		410	410
600	MFB187-600		465	465

Gomito provvisto di portello ad apertura rapida senza chiavi per l'ispezione e la manutenzione del condotto. Portello estetico tagliato laser senza sporgenze dal camino. Temperatura massima di utilizzo 200°



verso dei fumi

MFA

Raccordo da mono maschio a doppia femmina con guarnizione premontata e fascia (per aumenti e riduzioni pag. 36)



Ø int.	MF	CRM/MF	Dimensioni	
			H	
100	MFA-100	CRM/MFA-100	50	
130	MFA-130	CRM/MFA-130	50	
150	MFA-150	CRM/MFA-150	50	
180	MFA-180	CRM/MFA-180	50	
200	MFA-200	CRM/MFA-200	50	
250	MFA-250	CRM/MFA-250	50	
300	MFA-300	CRM/MFA-300	50	
350	MFA-350	CRM/MFA-350	50	
400	MFA-400		50	
450	MFA-450		120	
500	MFA-500		120	
600	MFA-600		120	

Raccordo da sistema PL monoparete a sistema MF doppia parete. Es: Da attacco caldaia a canale DP, o da canale MP a camino DP



verso dei fumi

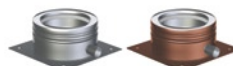
MFAC

Raccordo da doppia maschio a mono femmina con guarnizione premontata (per aumenti e riduzioni pag. 36)



Ø int.	MF	CRM/MF	Dimensioni	
			H	
100	MFAC-100	CRM/MFAC-100	130	
130	MFAC-130	CRM/MFAC-130	130	
150	MFAC-150	CRM/MFAC-150	130	
180	MFAC-180	CRM/MFAC-180	130	
200	MFAC-200	CRM/MFAC-200	130	
250	MFAC-250	CRM/MFAC-250	130	
300	MFAC-300	CRM/MFAC-300	130	
350	MFAC-350	CRM/MFAC-350	130	
400	MFAC-400		130	
450	MFAC-450		180	
500	MFAC-500		180	
600	MFAC-600		180	

Raccordo da sistema MF doppia parete a sistema PL monoparete. Es: Da canale da fumo DP a camino MP



MFAP/U

Scarico condensa orizzontale orientabile a 360° con raccordo inox 3/4" per Ø 100-400 e 1" per Ø 450-600, guarnizione premontata e fascia



Ø int.	MF	CRM/MF	Dimensioni	
			H	B
100	MFAP/U-100	CRM/MFAP/U-100	60	200
130	MFAP/U-130	CRM/MFAP/U-130	60	230
150	MFAP/U-150	CRM/MFAP/U-150	60	250
180	MFAP/U-180	CRM/MFAP/U-180	60	280
200	MFAP/U-200	CRM/MFAP/U-200	60	300
250	MFAP/U-250	CRM/MFAP/U-250	60	350
300	MFAP/U-300	CRM/MFAP/U-300	60	400
350	MFAP/U-350	CRM/MFAP/U-350	60	450
400	MFAP/U-400		60	500
450	MFAP/U-450		105	575
500	MFAP/U-500		105	625
600	MFAP/U-600		105	725

Elemento dotato di piastra perforata. Scaricare sempre la condensa evitando ristagni



MFRB/K

Scarico condensa verticale con fascia sgancio rapido, raccordo inox 3/4" per Ø 100-400 e 1" per Ø 450-600 e guarnizione premontata



Ø int.	MF	CRM/MF	Dimensioni	
			H	
100	MFRB/K-100	CRM/MFRB/K-100	45	
130	MFRB/K-130	CRM/MFRB/K-130	45	
150	MFRB/K-150	CRM/MFRB/K-150	45	
180	MFRB/K-180	CRM/MFRB/K-180	45	
200	MFRB/K-200	CRM/MFRB/K-200	45	
250	MFRB/K-250	CRM/MFRB/K-250	45	
300	MFRB/K-300	CRM/MFRB/K-300	125	
350	MFRB/K-350	CRM/MFRB/K-350	145	
400	MFRB/K-400		145	
450	MFRB/K-450		115	
500	MFRB/K-500		115	
600	MFRB/K-600		115	

Elemento provvisto di fascia di sicurezza a sgancio rapido che consente di sfilare il pezzo in occasione della manutenzione periodica. Scaricare sempre la condensa evitando ristagni



MFDP/I

Grembialina piana in acciaio inox



Ø int.	MF	CRM/MF	Dimensioni	
			B	
100	MFDP/I-100		440	
130	MFDP/I-130		470	
150	MFDP/I-150		490	
180	MFDP/I-180		520	
200	MFDP/I-200		540	
250	MFDP/I-250		590	
300	MFDP/I-300		640	
350	MFDP/I-350		690	
400	MFDP/I-400		740	
450	MFDP/I-450		815	
500	MFDP/I-500		865	
600	MFDP/I-600		965	

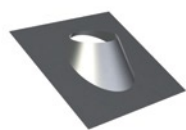
Conversa inox con giunzioni saldate. Abbinare alla fascia parapoggia MFS

Listino prezzi 2010 e misure tecniche

Misure in mm - Riserva di modifiche senza preavviso - IVA esclusa

INOX

DOPPIA PARETE ISOLATO



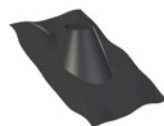
MFDH/I

Grembialina inclinabile da 5° a 30° in acciaio inox



Ø int.	MF	CRM/MF	Dimensioni	
			BH	PH
100	MFDH/I-100		500	520
130	MFDH/I-130		530	550
150	MFDH/I-150		550	575
180	MFDH/I-180		580	605
200	MFDH/I-200		600	630
250	MFDH/I-250		655	685
300	MFDH/I-300		705	740
350	MFDH/I-350		760	795
400	MFDH/I-400		810	850
450	MFDH/I-450		890	935
500	MFDH/I-500		940	990
600	MFDH/I-600		1045	1100

Conversa inox con giunzioni saldate. Abbinare alla fascia parapigioggia MFS



MFLS/I

Grembialina inclinabile da 20° a 45° in acciaio inox con base in piombo



Ø int.	MF	CRM/MF	Dimensioni	
			BS	PS
100	MFLS/I-100		750	1000
130	MFLS/I-130		750	1000
150	MFLS/I-150		750	1000
180	MFLS/I-180		750	1000
200	MFLS/I-200		750	1000
250	MFLS/I-250		750	1000
300	MFLS/I-300		750	1000
350	MFLS/I-350		750	1000
400	MFLS/I-400		1000	1200
450	MFLS/I-450		1100	1200
500	MFLS/I-500		1200	1300
600	MFLS/I-600		1300	1400

Conversa inox con giunzioni saldate. Abbinare alla fascia parapigioggia MFS



MFS

Fascia parapigioggia in acciaio inox



Ø int.	MF	CRM/MF	Dimensioni	
			Ø A	Ø B
100	MFS-100	CRM/MFS-100	150	275
130	MFS-130	CRM/MFS-130	180	305
150	MFS-150	CRM/MFS-150	200	325
180	MFS-180	CRM/MFS-180	230	355
200	MFS-200	CRM/MFS-200	250	375
250	MFS-250	CRM/MFS-250	300	425
300	MFS-300	CRM/MFS-300	350	475
350	MFS-350	CRM/MFS-350	400	525
400	MFS-400		450	575
450	MFS-450		525	650
500	MFS-500		575	700
600	MFS-600		675	800

Installare sopra le grembialine o come rosone estetico di copertura del foro nella muratura. Sigillare la fascia sulla tubazione con opportuno mastice a tenuta



MFMB

Staffa a parete regolabile in acciaio inox



Ø int.	MF	CRM/MF	Dimensioni	
			E min.	E max.
100	MFMB-100	CRM/MFMB-100	50	90
130	MFMB-130	CRM/MFMB-130	50	90
150	MFMB-150	CRM/MFMB-150	50	90
180	MFMB-180	CRM/MFMB-180	50	90
200	MFMB-200	CRM/MFMB-200	50	90
250	MFMB-250	CRM/MFMB-250	50	90
300	MFMB-300	CRM/MFMB-300	50	90
350	MFMB-350	CRM/MFMB-350	50	90
400	MFMB-400		50	90
450	MFMB-450		50	90
500	MFMB-500		50	90
600	MFMB-600		50	90

Staffa ad elevato aspetto estetico tagliata con laser, grazie alla regolazione consente lo staffaggio della tubazione perfettamente in bolla nel caso di pareti non perfettamente dritte. Installare tenendo la vite di serraggio rivolta verso la parete. Tabella statica a pag. 62



MFBT

Fascia in acciaio inox per n.3 cavi tiranti

Ø int.	MF	CRM/MF	
100	MFBT-100		
130	MFBT-130		
150	MFBT-150		
180	MFBT-180		
200	MFBT-200		
250	MFBT-250		
300	MFBT-300		
350	MFBT-350		
400	MFBT-400		
450	MFBT-450		
500	MFBT-500		
600	MFBT-600		

Permette di fissare con cavi il tratto terminale a sbalzo. Utilizzare solo cavi e sistemi di fissaggio in acciaio inox (non forniti con l'articolo)



MFDQ

Piastra di fissaggio in acciaio inox orientabile per soletta

Ø int.	MF	CRM/MF	
100	MFDQ-100		
130	MFDQ-130		
150	MFDQ-150		
180	MFDQ-180		
200	MFDQ-200		
250	MFDQ-250		
300			
350			
400			
450			
500			
600			

Staffa di fissaggio a solette piane o inclinate. Consente il fissaggio del camino nel caso di installazione al centro del locale

Listino prezzi 2010 e misure tecniche Misure in mm - Riserva di modifiche senza preavviso - IVA esclusa



MFZE

Coppia supporti da abbinare all'articolo MFMO regolabile da 50 a 90 mm



MFMO

Collare da abbinare con articolo MFZE

Ø int.	MF	CRM/MF
100	MFZE-100	CRM/MFZE-100
130	MFZE-130	CRM/MFZE-130
150	MFZE-150	CRM/MFZE-150
180	MFZE-180	CRM/MFZE-180
200	MFZE-200	CRM/MFZE-200
250	MFZE-250	CRM/MFZE-250
300	MFZE-300	CRM/MFZE-300
350	MFZE-350	CRM/MFZE-350
400	MFZE-400	
450		
500		
600		

Coppia di supporti da abbinare obbligatoriamente all'articolo MFMO per il supporto del sistema fumario. Per il carico statico consultare la tabella a pagina 62

Ø int.	MF	CRM/MF
100	MFMO-100	CRM/MFMO-100
130	MFMO-130	CRM/MFMO-130
150	MFMO-150	CRM/MFMO-150
180	MFMO-180	CRM/MFMO-180
200	MFMO-200	CRM/MFMO-200
250	MFMO-250	CRM/MFMO-250
300	MFMO-300	CRM/MFMO-300
350	MFMO-350	CRM/MFMO-350
400	MFMO-400	
450		
500		
600		

Collare di supporto da abbinare obbligatoriamente all'articolo MFZE. Va installato come giunzione tra due elementi al posto della fascia di sicurezza. Per il carico statico consultare la tabella a pagina 62



MFAPR

Supporto di base per MFAP/U + SMD99



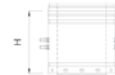
SMD99

Coppia di supporti regolabile per MFAPU e MFAPR



MFAPU

Elemento di supporto intermedio da abbinare con articolo SMD 99



Ø int.	MF	CRM/MF	Ø int.	MF	CRM/MF	MF	CRM/MF	Dimensioni H
100								
130								
150								
180								
200								
250								
300								
350								
400								
450	MFAPR-450			SMD99-450		MFAPU-450		250
500	MFAPR-500			SMD99-500		MFAPU-500		250
600	MFAPR-600			SMD99-600		MFAPU-600		250

Elemento di supporto base da abbinare alla coppia supporti SMD 99 per l'appoggio dello scarico MFAP/U. Per il carico statico consultare la pagina 62

Accessorio da abbinare obbligatoriamente a MFAPR e MFAPU. Per il carico statico consultare la pagina 62

Elemento di supporto intermedio da abbinare alla coppia supporti SMD 99. Per il carico statico consultare la pagina 62



TAP 34

Tappo 3/4" in acciaio inox

TAP 100

Tappo 1" in acciaio inox

MF	Conf.
TAP 34	1
TAP 100	1

Da utilizzare con articolo MFEM. TAP 34 da Ø 100 a Ø 400, TAP 100 da Ø 450 a Ø 600



CAVO SIC

Cavo di sicurezza cappe, in acciaio inox, per manutenzione sistemi fumari

NOVITÀ

UE	Conf.
• CAVO SIC	1

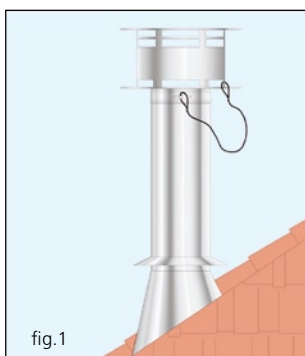


fig.1

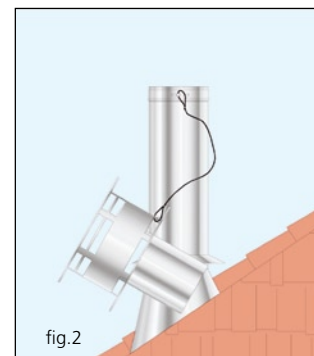


fig.2

Grazie al cavo di sicurezza è possibile smontare la cappa antivento (fig. 1) per la pulizia e manutenzione del sistema fumario evitando una possibile caduta del capello (fig. 2)

CRM/VER2

Vernice spray per staffaggi e grembialine



CRM/MF	Conf.
• CRM/VER2	1

Da utilizzare: per piccoli ritocchi su grembialine, staffaggi standard, elementi costruttivi o di sostegno realizzati su cantiere

UE CLEAN

Spray detergente protettivo per inox



MF	Conf.
• UE CLEAN	1

LEGENDA: • Gruppo prodotto UE