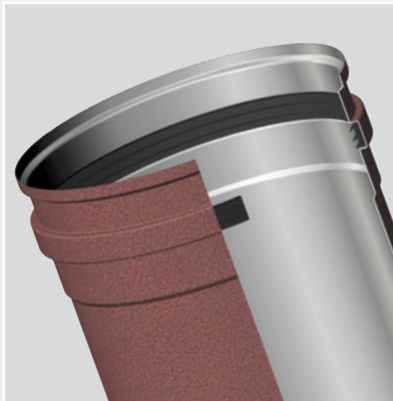


Uniplus CRM/PL

Monoparete inox **Colore Rame Martellato** con fascia di sicurezza



Sistema idoneo alla realizzazione di condotti di espulsione ($T_{max} = 80^{\circ}C$) per cappe di cucine domestiche o professionali, canali di ventilazione o aspirazione per ricambio aria, sale fumatori in ambienti privati e pubblici ad installazione interna in generale

- Il vantaggio della finitura rame senza rinunciare alla solidità e durata dell'acciaio inox
- Minore possibilità di formazione di microrganismi grazie all'igiene dell'acciaio inox, minore coesione di grassi e polveri sottili, estetica molto curata e di pregio



INOX

MONOPARETE PER CONDOTTI DI VENTILAZIONE



kiwa
Partner for progress



| Ø interno | 80 | 100 | 120 | 130 | 150 | 180 | 200 | 250 | 300 | 350 |
|---------------|----|-----|-----|-----|-----|-----|-----|-----|-----|-----|
| ingombro est. | 89 | 109 | 129 | 139 | 159 | 189 | 209 | 259 | 309 | 359 |

■ Listino prezzi 2010 Riserva di modifiche senza preavviso - IVA esclusa



CRM/UEK- MFK

Cappa antivento

Novità - Cavo di sicurezza cappa pag.40

| Ø int. | CRM/PL | Conf. |
|--------|---------------|-------|
| 80 | • CRM/UEK-80 | 6 |
| 100 | • CRM/UEK-100 | 5 |
| 120 | | |
| 130 | • CRM/UEK-130 | 1 |
| 150 | • CRM/UEK-150 | 1 |
| 180 | • CRM/UEK-180 | 1 |
| 200 | • CRM/UEK-200 | 1 |
| 250 | • CRM/UEK-250 | 1 |
| 300 | • CRM/MFK-300 | 1 |
| 350 | • CRM/MFK-350 | 1 |



CRM/PL 100

Diritto 950 mm utili con guarnizione premontata

| Ø int. | CRM/PL | Conf. |
|--------|-----------------|-------|
| 80 | CRM/PL100-80 | 20 |
| 100 | CRM/PL100-100 | 12 |
| 120 | CRM/PL100-120 | 9 |
| 130 | CRM/PL100-130 | 7 |
| 150 | CRM/PL100-150 | 5 |
| 180 | CRM/PL100-180 | 4 |
| 200 | CRM/PL100-200 | 10 |
| 250 | • CRM/PL100-250 | 6 |
| 300 | • CRM/PL100-300 | 4 |
| 350 | • CRM/PL100-350 | 1 |



CRM/PL 50

Diritto 450 mm utili con guarnizione premontata

| Ø int. | CRM/PL | Conf. |
|--------|----------------|-------|
| 80 | CRM/PL50-80 | 9 |
| 100 | CRM/PL50-100 | 5 |
| 120 | CRM/PL50-120 | 4 |
| 130 | CRM/PL50-130 | 4 |
| 150 | CRM/PL50-150 | 5 |
| 180 | CRM/PL50-180 | 4 |
| 200 | CRM/PL50-200 | 6 |
| 250 | • CRM/PL50-250 | 1 |
| 300 | • CRM/PL50-300 | 1 |
| 350 | • CRM/PL50-350 | 1 |



CRM/PL 25

Diritto 200 mm utili con guarnizione premontata

| Ø int. | CRM/PL | Conf. |
|--------|----------------|-------|
| 80 | CRM/PL25-80 | 9 |
| 100 | CRM/PL25-100 | 5 |
| 120 | CRM/PL25-120 | 4 |
| 130 | CRM/PL25-130 | 4 |
| 150 | CRM/PL25-150 | 5 |
| 180 | CRM/PL25-180 | 4 |
| 200 | CRM/PL25-200 | 6 |
| 250 | • CRM/PL25-250 | 1 |
| 300 | • CRM/PL25-300 | 1 |
| 350 | • CRM/PL25-350 | 1 |



CRM/PLA

Elemento regolabile da 70 a 370 mm (Ø350 da 200 a 300 mm) con guarnizione premontata

| Ø int. | CRM/PL | Conf. |
|--------|---------------|-------|
| 80 | CRM/PLA-80 | 9 |
| 100 | CRM/PLA-100 | 5 |
| 120 | CRM/PLA-120 | 4 |
| 130 | CRM/PLA-130 | 4 |
| 150 | CRM/PLA-150 | 5 |
| 180 | CRM/PLA-180 | 4 |
| 200 | CRM/PLA-200 | 6 |
| 250 | • CRM/PLA-250 | 1 |
| 300 | • CRM/PLA-300 | 1 |
| 350 | CRM/MEPP-350 | 1 |



CRM/PLT 87

Elemento a T 87° con guarnizione premontata

| Ø int. | CRM/PL | Conf. |
|--------|-----------------|-------|
| 80 | CRM/PLT87-80 | 4 |
| 100 | CRM/PLT87-100 | 4 |
| 120 | CRM/PLT87-120 | 2 |
| 130 | CRM/PLT87-130 | 2 |
| 150 | CRM/PLT87-150 | 1 |
| 180 | CRM/PLT87-180 | 1 |
| 200 | CRM/PLT87-200 | 1 |
| 250 | • CRM/PLT87-250 | 1 |
| 300 | • CRM/PLT87-300 | 1 |
| 350 | • CRM/PLT87-350 | 1 |



CRM/PLT 45

Elemento a T 45° con guarnizione premontata

| Ø int. | CRM/PL | Conf. |
|--------|-----------------|-------|
| 80 | | |
| 100 | | |
| 120 | | |
| 130 | CRM/PLT45-130 | 1 |
| 150 | CRM/PLT45-150 | 1 |
| 180 | CRM/PLT45-180 | 1 |
| 200 | CRM/PLT45-200 | 1 |
| 250 | • CRM/PLT45-250 | 1 |
| 300 | • CRM/PLT45-300 | 1 |
| 350 | • CRM/PLT45-350 | 1 |



CRM/PLG 87

Gomito a 87° con guarnizione premontata

| Ø int. | CRM/PL | Conf. |
|--------|-----------------|-------|
| 80 | CRM/PLG87-80 | 9 |
| 100 | CRM/PLG87-100 | 5 |
| 120 | CRM/PLG87-120 | 4 |
| 130 | CRM/PLG87-130 | 4 |
| 150 | CRM/PLG87-150 | 4 |
| 180 | CRM/PLG87-180 | 4 |
| 200 | CRM/PLG87-200 | 1 |
| 250 | • CRM/PLG87-250 | 1 |
| 300 | • CRM/PLG87-300 | 1 |
| 350 | • CRM/PLG87-350 | 1 |

Fasce di sicurezza da acquistare a parte

LEGGENDA: • Gruppo prodotto CRM/UE - CRM/MF • Guarnizione da ordinare a parte

Listino prezzi 2010 Riserva di modifiche senza preavviso - IVA esclusa

MONOPARETE PER CONDOTTI DI VENTILAZIONE

INOX



CRM/PLG 45

Gomito a 45° con guarnizione premontata

| Ø int. | CRM/PL | Conf. |
|--------|-----------------|-------|
| 80 | CRM/PLG45-80 | 9 |
| 100 | CRM/PLG45-100 | 5 |
| 120 | CRM/PLG45-120 | 4 |
| 130 | CRM/PLG45-130 | 4 |
| 150 | CRM/PLG45-150 | 4 |
| 180 | CRM/PLG45-180 | 4 |
| 200 | CRM/PLG45-200 | 1 |
| 250 | • CRM/PLG45-250 | 1 |
| 300 | • CRM/PLG45-300 | 1 |
| 350 | • CRM/PLG45-350 | 1 |



CRM/PLG 30

Gomito a 30° con guarnizione premontata

| Ø int. | CRM/PL | Conf. |
|--------|-----------------|-------|
| 80 | CRM/PLG30-80 | 9 |
| 100 | CRM/PLG30-100 | 5 |
| 120 | CRM/PLG30-120 | 4 |
| 130 | CRM/PLG30-130 | 4 |
| 150 | CRM/PLG30-150 | 4 |
| 180 | CRM/PLG30-180 | 4 |
| 200 | CRM/PLG30-200 | 1 |
| 250 | • CRM/PLG30-250 | 1 |
| 300 | | |
| 350 | | |



CRM/PLI

Ispezione con sportello e guarnizione premontata

| Ø int. | CRM/PL | Conf. |
|--------|---------------|-------|
| 80 | CRM/PLI-80 | 9 |
| 100 | CRM/PLI-100 | 5 |
| 120 | CRM/PLI-120 | 4 |
| 130 | CRM/PLI-130 | 4 |
| 150 | CRM/PLI-150 | 2 |
| 180 | CRM/PLI-180 | 1 |
| 200 | CRM/PLI-200 | 3 |
| 250 | • CRM/PLI-250 | 1 |
| 300 | • CRM/PLI-300 | 1 |
| 350 | • CRM/PLI-350 | 1 |



CRM/TAPPO

Tappo circolare a pressione con guarnizione

| Ø int. | CRM/PL | Conf. |
|--------|---------------|-------|
| 80 | CRM/TAPPO-80 | 1 |
| 100 | CRM/TAPPO-100 | 1 |
| 120 | CRM/TAPPO-120 | 1 |
| 130 | CRM/TAPPO-130 | 1 |
| 150 | CRM/TAPPO-150 | 1 |
| 180 | CRM/TAPPO-180 | 1 |
| 200 | CRM/TAPPO-200 | 1 |
| 250 | | |
| 300 | | |
| 350 | | |



CRM/PLSC

Scarico condensa verticale con raccordo 3/4" inox e guarnizione premontata

| Ø int. | CRM/PL | Conf. |
|--------|----------------|-------|
| 80 | CRM/PLSC-80 | 18 |
| 100 | CRM/PLSC-100 | 10 |
| 120 | CRM/PLSC-120 | 8 |
| 130 | CRM/PLSC-130 | 8 |
| 150 | CRM/PLSC-150 | 4 |
| 180 | CRM/PLSC-180 | 4 |
| 200 | CRM/PLSC-200 | 4 |
| 250 | • CRM/PLSC-250 | 1 |
| 300 | • CRM/PLSC-300 | 1 |
| 350 | • CRM/PLSC-350 | 1 |



CRM/PLSCB

Scarico condensa verticale con raccordo 3/4", basamento e guarnizione premontata

| Ø int. | CRM/PL | Conf. |
|--------|-----------------|-------|
| 80 | CRM/PLSCB-80 | 1 |
| 100 | CRM/PLSCB-100 | 1 |
| 120 | CRM/PLSCB-120 | 1 |
| 130 | CRM/PLSCB-130 | 1 |
| 150 | CRM/PLSCB-150 | 1 |
| 180 | CRM/PLSCB-180 | 1 |
| 200 | CRM/PLSCB-200 | 1 |
| 250 | • CRM/PLSCB-250 | 1 |
| 300 | • CRM/PLSCB-300 | 1 |
| 350 | | |



CRM/PLFS

Fascia di sicurezza a compressione meccanica in acciaio inox CRM

| Ø int. | CRM/PL | Conf. |
|--------|--------------|-------|
| 80 | CRM/PLFS-80 | 20 |
| 100 | CRM/PLFS-100 | 20 |
| 120 | CRM/PLFS-120 | 20 |
| 130 | CRM/PLFS-130 | 20 |
| 150 | CRM/PLFS-150 | 20 |
| 180 | CRM/PLFS-180 | 20 |
| 200 | CRM/PLFS-200 | 20 |
| 250 | CRM/PLFS-250 | 20 |
| 300 | CRM/PLFS-300 | 20 |
| 350 | CRM/PLFS-350 | 20 |



CRM/MEMB

Staffa a parete regolabile in acciaio inox CRM

| Ø int. | CRM/PL | Conf. |
|--------|--------------|-------|
| 80 | CRM/MEMB-80 | 4 |
| 100 | CRM/MEMB-100 | 4 |
| 120 | | |
| 130 | CRM/MEMB-130 | 4 |
| 150 | CRM/MEMB-150 | 4 |
| 180 | CRM/MEMB-180 | 4 |
| 200 | CRM/MEMB-200 | 4 |
| 250 | CRM/MEMB-250 | 4 |
| 300 | CRM/MEMB-300 | 4 |
| 350 | CRM/MEMB-350 | 4 |



CRM/PLCP

Collare a parete ad un vincolo in acciaio inox CRM

| Ø int. | CRM/PL | Conf. |
|--------|--------------|-------|
| 80 | CRM/PLCP-80 | 10 |
| 100 | CRM/PLCP-100 | 10 |
| 120 | CRM/PLCP-120 | 10 |
| 130 | CRM/PLCP-130 | 10 |
| 150 | CRM/PLCP-150 | 10 |
| 180 | CRM/PLCP-180 | 10 |
| 200 | CRM/PLCP-200 | 10 |
| 250 | CRM/PLCP-250 | 10 |
| 300 | | |
| 350 | | |



CRM/MES

Fascia parapoggia in acciaio inox CRM

| Ø int. | CRM/PL | Conf. |
|--------|-------------|-------|
| 80 | CRM/MES-80 | 8 |
| 100 | CRM/MES-100 | 8 |
| 120 | CRM/MES-120 | 8 |
| 130 | CRM/MES-130 | 8 |
| 150 | CRM/MES-150 | 8 |
| 180 | CRM/MES-180 | 8 |
| 200 | CRM/MES-200 | 8 |
| 250 | CRM/MES-250 | 1 |
| 300 | CRM/MES-300 | 1 |
| 350 | CRM/MES-350 | 1 |



CRM/PLAU

Aumento di sezione

| CRM/PL | Conf. |
|------------------|-------|
| CRM/PLAUX-80 | 1 |
| CRM/PLAUX-100 | 1 |
| CRM/PLAUX-120 | 1 |
| CRM/PLAUX-130 | 1 |
| CRM/PLAUX-150 | 1 |
| CRM/PLAUX-180 | 1 |
| CRM/PLAUX-200 | 1 |
| • CRM/PLAUX-250 | 1 |
| • CRM/PLAUX-300 | 1 |
| • CRM/MEVGXX-350 | 1 |



CRM/MEVK

Riduzione di sezione

| CRM/PL | Conf. |
|------------------|-------|
| CRM/MEVKXX-100 | 1 |
| CRM/MEVKXX-120 | 1 |
| CRM/MEVKXX-130 | 1 |
| CRM/MEVKXX-150 | 1 |
| CRM/MEVKXX-180 | 1 |
| CRM/MEVKXX-200 | 1 |
| • CRM/MEVKXX-250 | 1 |
| • CRM/MEVKXX-300 | 1 |
| • CRM/MEVKXX-350 | 1 |



S/PLRING

Guarnizione a triplo labbro in silicone colore nero

| Ø int. | CRM/PL | Conf. |
|--------|----------------|-------|
| 80 | • S/PLRING-80 | 10 |
| 100 | • S/PLRING-100 | 10 |
| 120 | • S/PLRING-120 | 10 |
| 130 | • S/PLRING-130 | 10 |
| 150 | • S/PLRING-150 | 10 |
| 180 | • S/PLRING-180 | 10 |
| 200 | • S/PLRING-200 | 10 |
| 250 | • S/PLRING-250 | 10 |
| 300 | • S/PLRING-300 | 10 |
| 350 | • S/PLRING-350 | 10 |



CRM/VER2

Vernice spray per piccoli ritocchi

| CRM/PL | Conf. |
|------------|-------|
| • CRM/VER2 | 1 |

Da utilizzare: per piccoli ritocchi su grembioline, staffaggi standard, elementi costruttivi o di sostegno realizzati su cantiere



CAVO SIC

Cavo di sicurezza cappe in acciaio inox, per manutenzione sistemi fumari

| CRM/PL | Conf. |
|------------|-------|
| • CAVO SIC | 1 |

NOVITA

XX da indicare nell'ordine, per gli aumenti disponibili consultare pagina 36

XX da indicare nell'ordine, per le riduzioni disponibili consultare pagina 36

Le guarnizioni sono premontate. Nei diametri 250-300 e 350 non sono premontate e vanno ordinate a parte

Fasce di sicurezza da acquistare a parte

LEGENDA: • Gruppo prodotto PL - UE - CRM/UE

Per ulteriori informazioni consultare il sistema Uniplus PL-PLK da pag. 21 a pag. 37

• Guarnizione da ordinare a parte